

Расширенный отчёт по качеству электроэнергии

Клиент

Имя: Абрамчук Олег Геннадьевич
 Компания: ООО " Прайдекс Групп" (БЦ "Поклонка"
 Местоположение: г. Москва, ул. Поклонная, д.3а, Корпус

Аудитор

Имя: Пономарев Виталий
 Компания: Инженерная компания ПрофЭнергия

Дата начала: 31.08.18 0:00
 Дата окончания: 06.09.18 23:59
 Дата: 09.09.18 9:56
 Программное обеспечение: Janitza-GridVis 7.2.63(39)



Точка измерения: **pridex**
 Serial Number: 7003-8875
 Тип устройства: UMG604
 Мерцание: Не поддерживается
 События: Поддерживается
 Переходные процессы: Поддерживается

	Minimum	Maximum	Result
Фактическое напряжение L1, L2, L3 - тест	231,83 V	241,05 V	Passed
Фактическое напряжение L1, L2, L3 - тест	231,83 V	241,05 V	Passed
Фактическое напряжение L1 - тест 1	233,24 V	242,24 V	Passed
Фактическое напряжение L1 - тест 2	233,24 V	242,24 V	Passed
Фактическое напряжение L2 - тест 1	232,86 V	242,01 V	Passed
Фактическое напряжение L2 - тест 2	232,86 V	242,01 V	Passed
Фактическое напряжение L3 - тест 1	231,83 V	241,05 V	Passed
Фактическое напряжение L3 - тест 2	231,83 V	241,05 V	Passed
Фактическое напряжение L1 - тест 1	233,24 V	242,24 V	Passed
Фактическое напряжение L1 - тест 2	233,24 V	242,24 V	Passed
Фактическое напряжение L2 - тест 1	232,86 V	242,01 V	Passed
Фактическое напряжение L2 - тест 2	232,86 V	242,01 V	Passed
Фактическое напряжение L3 - тест 1	231,83 V	241,05 V	Passed
Фактическое напряжение L3 - тест 2	231,83 V	241,05 V	Passed
Фактический ток L1, L2, L3	0,00 A	17,93 A	
THD напряжения L1, L2, L3	1,27 %	3,29 %	Passed
THD напряжения L1	1,10 %	2,99 %	Passed
THD напряжения L2	1,11 %	3,20 %	Passed
THD напряжения L3	1,27 %	3,29 %	Passed
THD тока L1, L2, L3	3,59 %	47,47 %	
THD тока L1	3,32 %	62,89 %	
THD тока L2	4,75 %	91,30 %	
THD тока L3	3,59 %	47,47 %	
Активная мощность Сумма L1-L3	-4,33 kW	12,81 kW	

	Minimum	Maximum	Result
Фундаментальная частота реактивной	-3386,29 var	10287,54 var	
Полная мощность Сумма L1-L3	0,00 kVA	13,18 kVA	
cos phi (мат.) Сумма L1-L3	-0,86	1,00	
Частота +-1%	49,94 Hz	50,06 Hz	Passed
Частота -6%/+4%	49,94 Hz	50,06 Hz	Passed
Дисбаланс напряжений	0,12 %	0,42 %	Passed

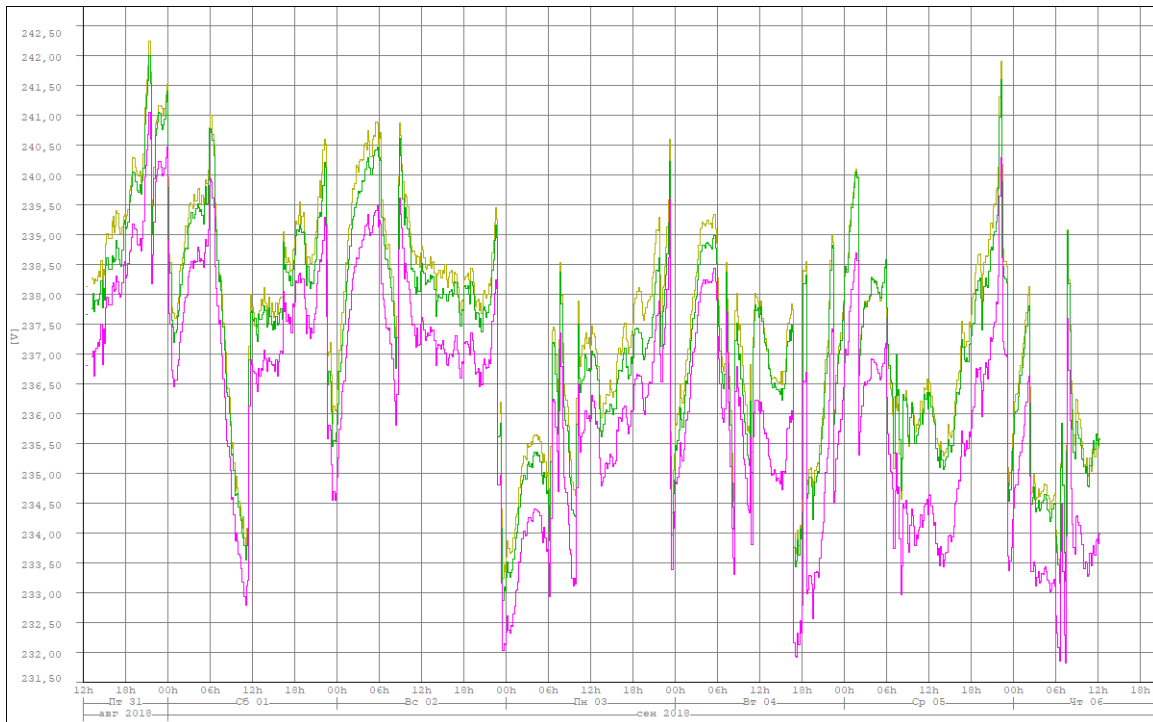
Фактическое напряжение L1, L2, L3 - тест 1

Пределы

Низкий предел	207,00
Верхний предел	253,00
Процент	95,00%

Результаты

Минимальное значение	231,83 V
Среднее значение	236,17 V
Максимальное значение	241,05 V
Total Values	859
Общий выход	0 (0,00%)
Перерез	0 (0,00%)
Недорез	0 (0,00%)
Запись вакансии	14,81%
Результат	Passed



- Фактическое напряжение L1 (10m) [pridex]
- Фактическое напряжение L2 (10m) [pridex]
- Фактическое напряжение L3 (10m) [pridex]

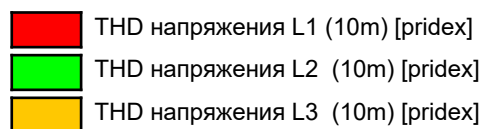
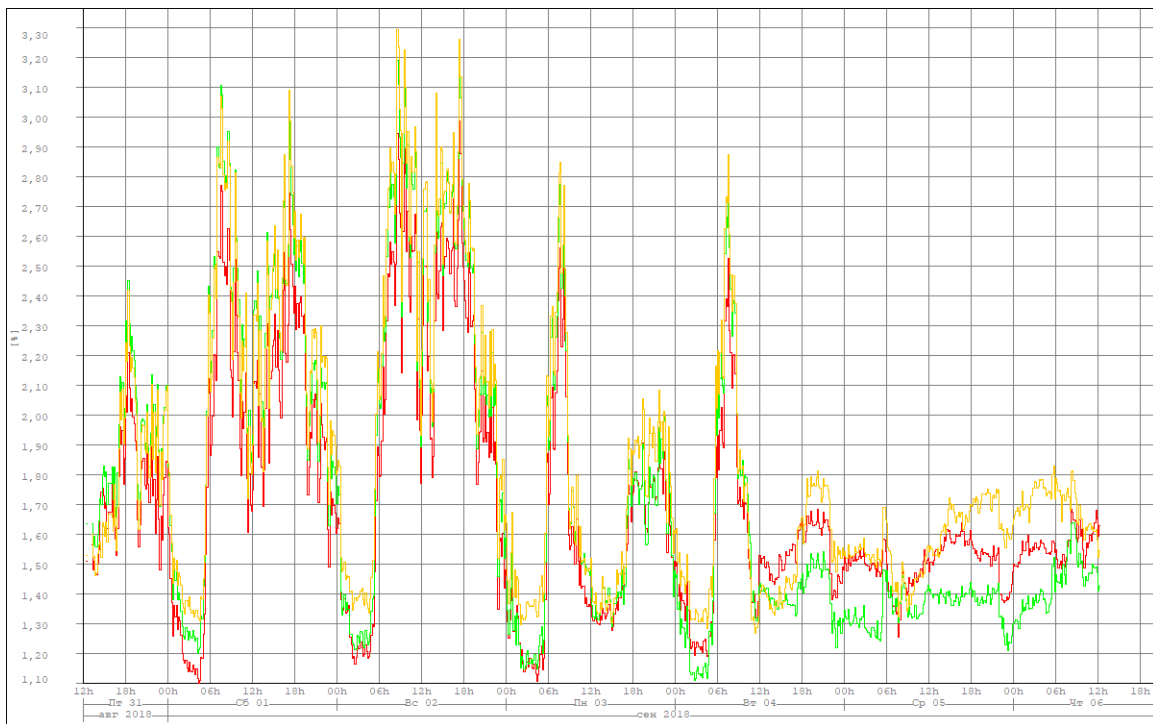
THD напряжения L1, L2, L3

Пределы

Низкий предел	--
Верхний предел	8,00
Процент	95,00%

Результаты

Минимальное значение	1,27 %
Среднее значение	1,84 %
Максимальное значение	3,29 %
Total Values	859
Общий выход	0 (0,00%)
Перерез	0 (0,00%)
Недорез	--
Запись вакансии	14,81%
Результат	Passed

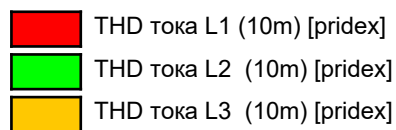
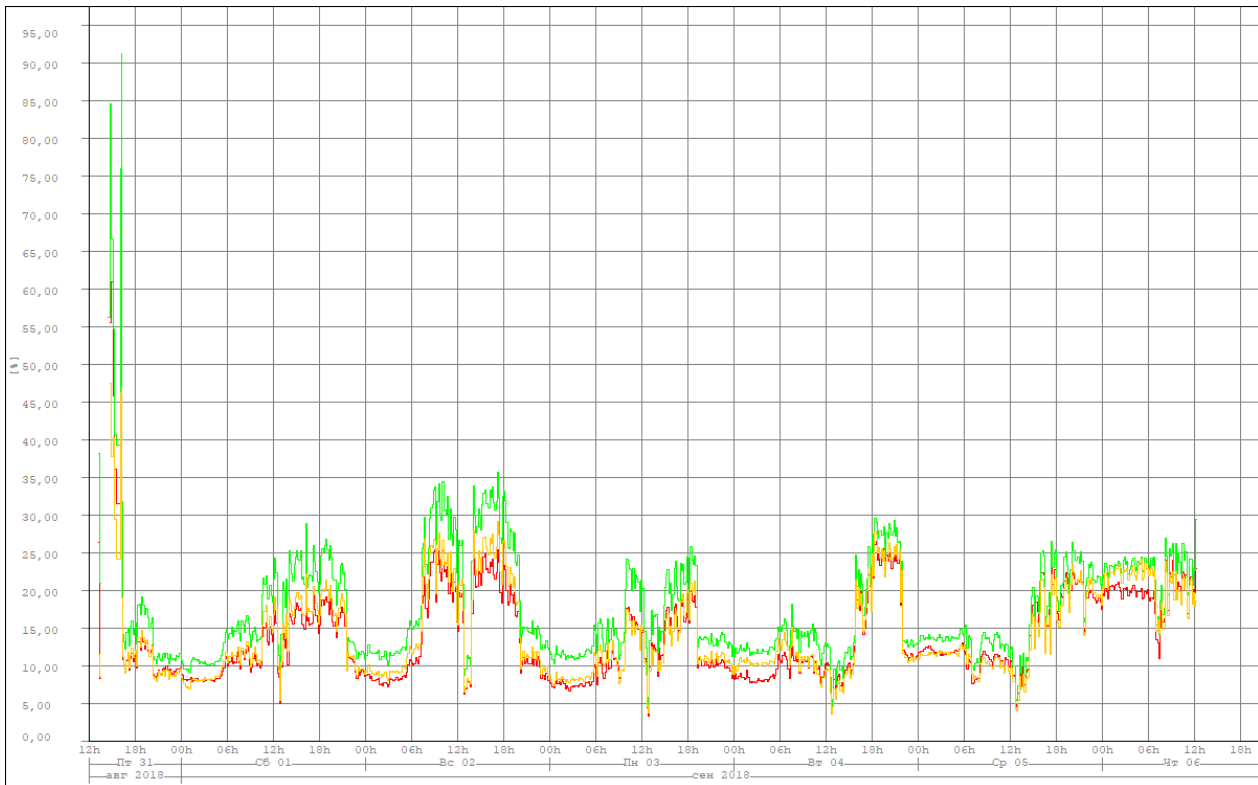


THD тока L1, L2, L3

Результаты

Минимальное значение	3,59 %
Среднее значение	14,32 %
Максимальное значение	47,47 %

Total Values	859
Запись вакансии	15,62%

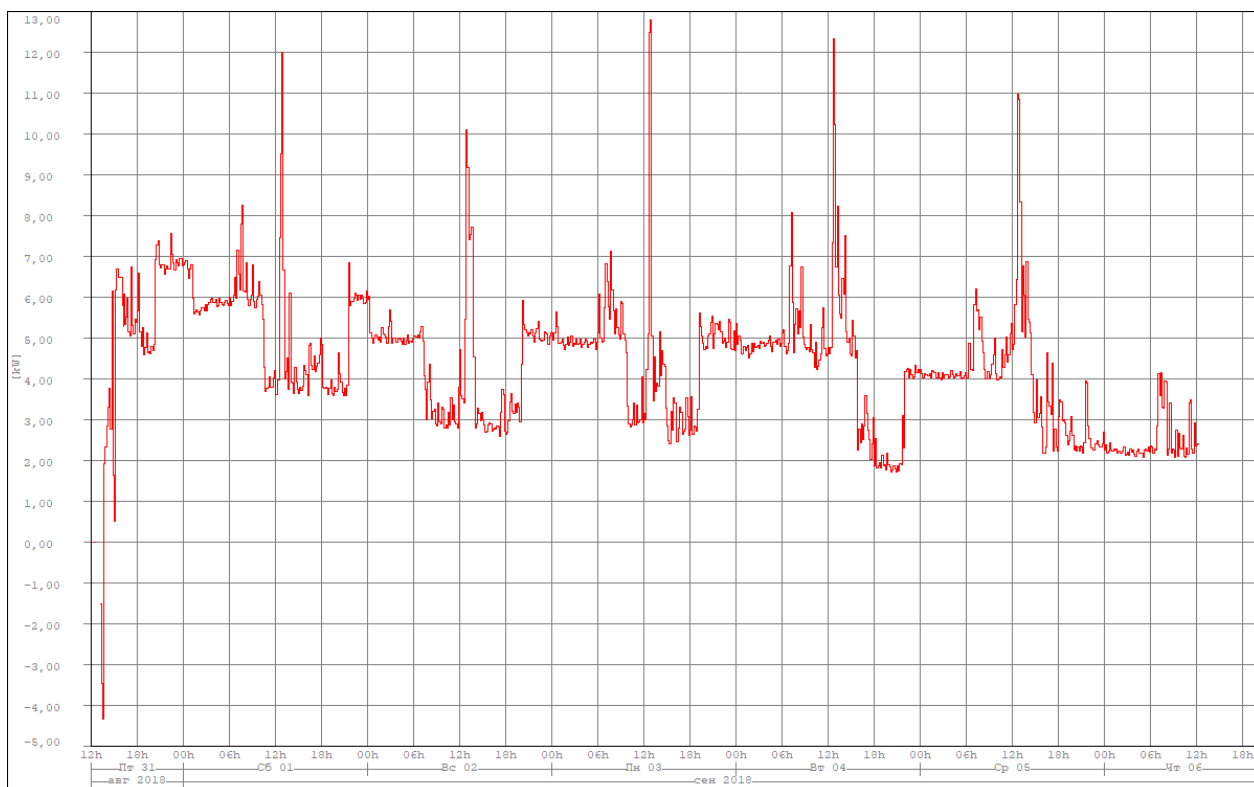


Активная мощность Сумма L1-L3

Результаты

Минимальное значение	-4,33 kW
Среднее значение	4,37 kW
Максимальное значение	12,81 kW

Total Values	859
Запись вакансии	14,81%



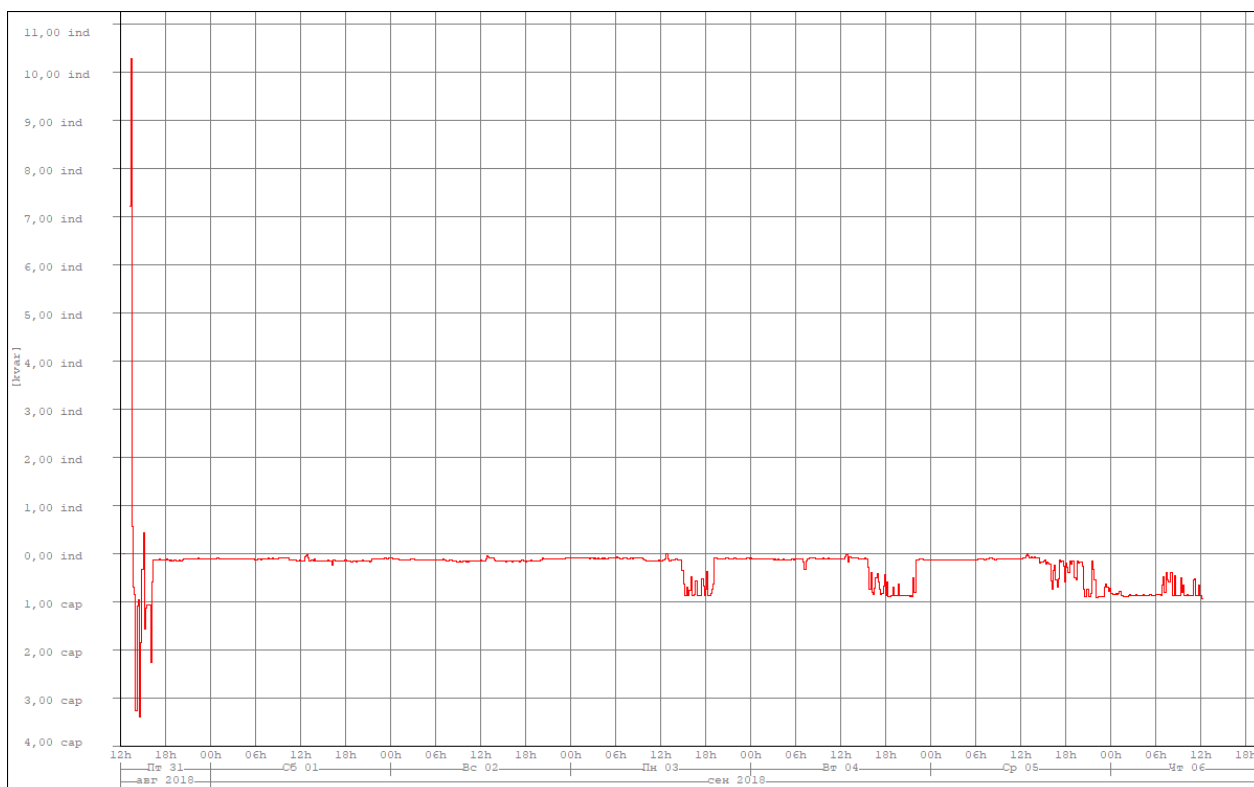
■ Активная мощность Сумма L1-L3 (10m) [pridex]


Фундаментальная частота реактивной мощности Сумма L1-L3

Результаты

Минимальное значение	-3386,29 var
Среднее значение	-248,54 var
Максимальное значение	10287,54 var

Total Values	859
Запись вакансии	14,81%



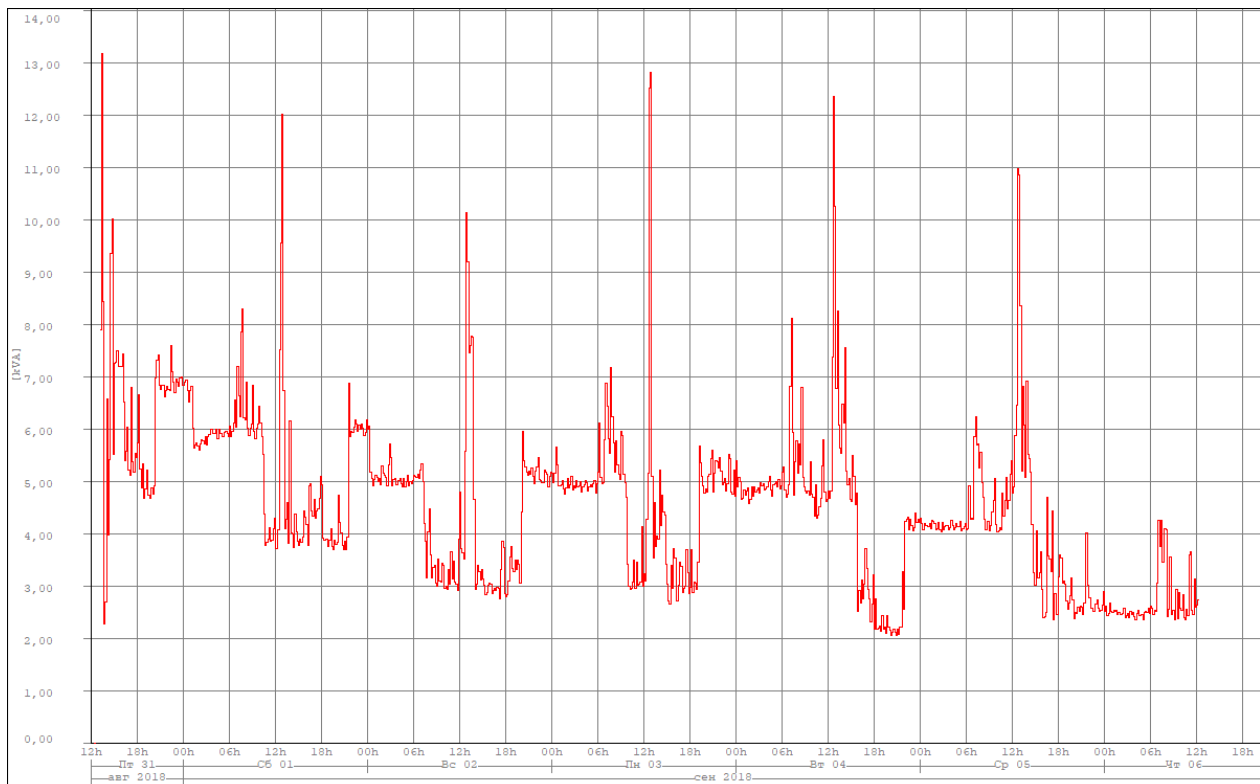
 Фундаментальная частота реактивной мощности Сумма L1-L3 (10m) [pindex]


Полная мощность Сумма L1-L3

Результаты

Минимальное значение	0,00 kVA
Среднее значение	4,55 kVA
Максимальное значение	13,18 kVA

Total Values	859
Запись вакансии	14,81%



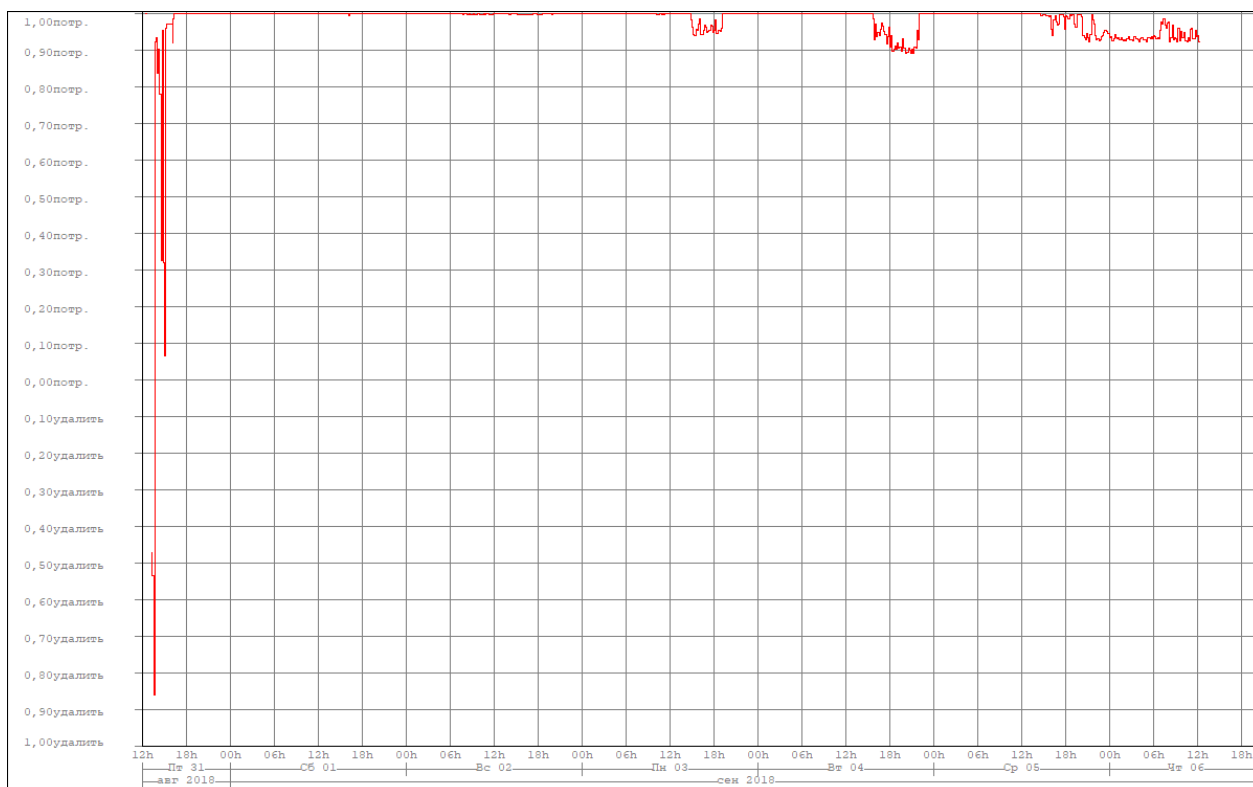
 Полная мощность Сумма L1-L3 (10m) [pindex]

cos phi (мат.) Сумма L1-L3

Результаты

Минимальное значение	-0,86
Среднее значение	0,98
Максимальное значение	1,00

Total Values	859
Запись вакансии	14,81%



■ cos phi (мат.) Сумма L1-L3 (10m) [pidex]

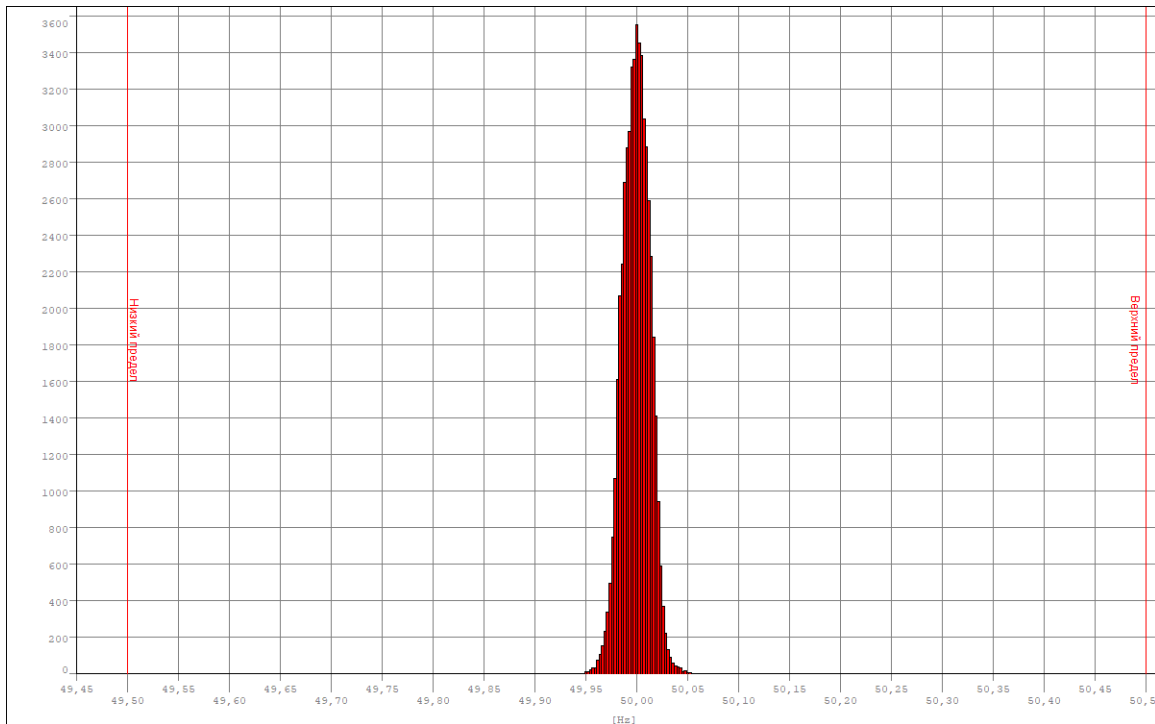
Частота $\pm 1\%$




Пределы

Низкий предел	49,50
Верхний предел	50,50
Процент	99,50%

Результаты

Минимальное значение	49,94 Hz
Среднее значение	50,00 Hz
Максимальное значение	50,06 Hz
Total Values	51438
Общий выход	0 (0,00%)
Перерез	0 (0,00%)
Недорез	0 (0,00%)
Запись вакансии	14,67%
Результат	Passed



-  Частота (10s) [pridex]
-  Маркер Низкий предел
-  Маркер Верхний предел

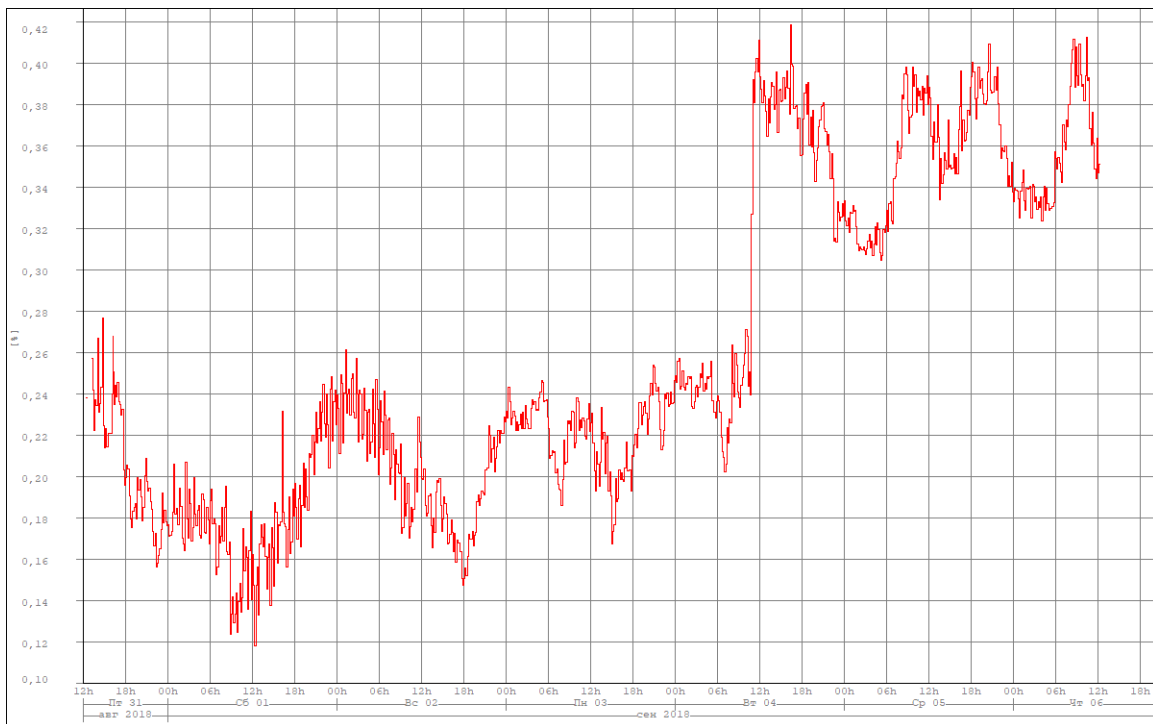
Дисбаланс напряжений

Пределы

Низкий предел	--
Верхний предел	2,00
Процент	95,00%

Результаты

Минимальное значение	0,12 %
Среднее значение	0,26 %
Максимальное значение	0,42 %
Total Values	859
Общий выход	0 (0,00%)
Перерез	0 (0,00%)
Недорез	--
Запись вакансии	14,81%
Результат	Passed

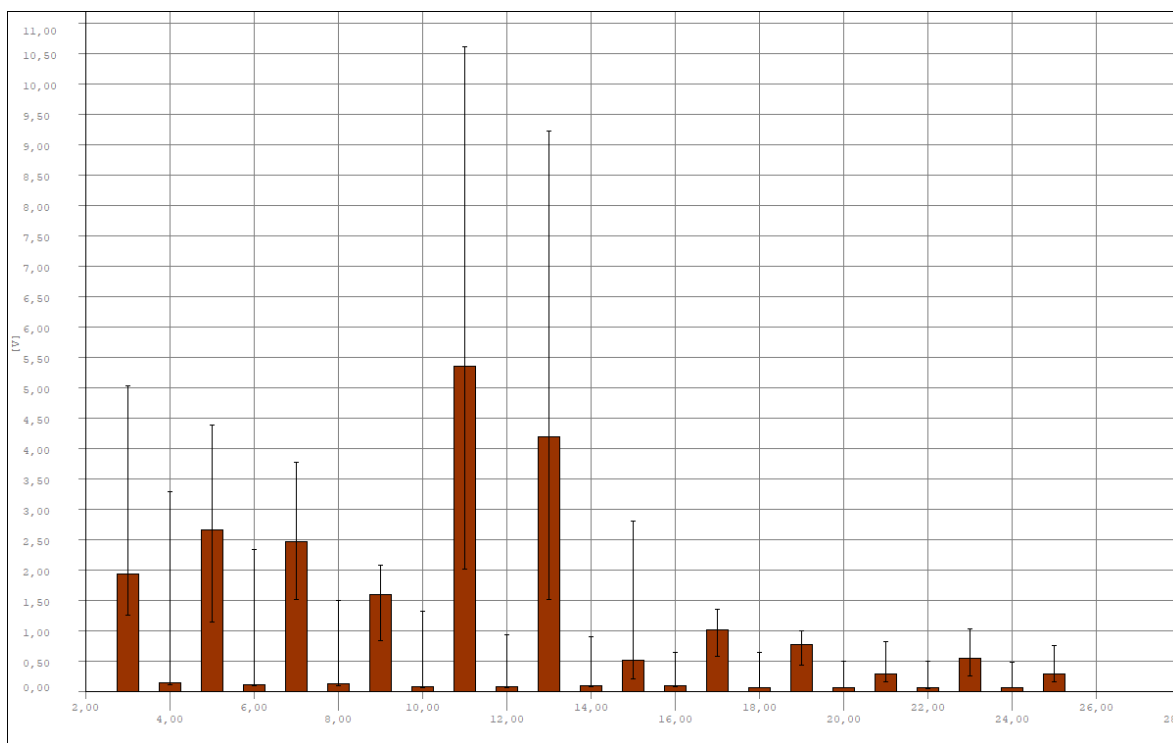


■ Дисбаланс напряжений (10m) [pindex]

Гармоники напряжения (отн.) L1

Значение	Верхний предел	Минимальное значение	Total Values	Результат
	Процент	Среднее значение	Перезерв	
		Максимальное значение	Запись вакансии	
2. Гармоника напряжения L1	2,00%	0,06%	858	Passed
	95,00%	0,06%	0 (0,00%)	
3. Гармоника напряжения L1	5,00%	0,07%	14,91%	Passed
	95,00%	0,33%	0 (0,00%)	
4. Гармоника напряжения L1	1,00%	0,05%	858	Passed
	95,00%	0,06%	0 (0,00%)	
5. Гармоника напряжения L1	6,00%	0,16%	858	Passed
	95,00%	0,48%	0 (0,00%)	
6. Гармоника напряжения L1	0,50%	0,04%	858	Passed
	95,00%	0,04%	0 (0,00%)	
7. Гармоника напряжения L1	5,00%	0,04%	858	Passed
	95,00%	0,04%	0 (0,00%)	
8. Гармоника напряжения L1	0,50%	0,37%	858	Passed
	95,00%	0,64%	0 (0,00%)	
9. Гармоника напряжения L1	1,50%	1,04%	14,91%	Passed
	95,00%	0,04%	0 (0,00%)	
10. Гармоника напряжения L1	0,50%	0,04%	858	Passed
	95,00%	0,05%	0 (0,00%)	
11. Гармоника напряжения L1	3,50%	0,12%	858	Passed
	95,00%	0,35%	0 (0,00%)	
12. Гармоника напряжения L1	0,50%	0,68%	14,91%	Passed
	95,00%	0,03%	0 (0,00%)	
13. Гармоника напряжения L1	3,00%	0,03%	858	Passed
	95,00%	0,03%	0 (0,00%)	
14. Гармоника напряжения L1	0,50%	0,03%	858	Passed
	95,00%	0,03%	0 (0,00%)	
15. Гармоника напряжения L1	0,50%	0,03%	858	Passed
	95,00%	0,09%	0 (0,00%)	
16. Гармоника напряжения L1	0,50%	0,22%	14,91%	Passed
	95,00%	0,03%	0 (0,00%)	
17. Гармоника напряжения L1	2,00%	0,04%	858	Passed
	95,00%	0,04%	0 (0,00%)	
18. Гармоника напряжения L1	0,50%	0,04%	858	Passed
	95,00%	0,04%	0 (0,00%)	
19. Гармоника напряжения L1	1,50%	0,05%	858	Passed
	95,00%	0,18%	0 (0,00%)	
		0,33%	14,91%	

Значение	Верхний предел	Минимальное значение	Total Values	Результат
	Процент	Среднее значение	Перерез	
		Максимальное значение	Запись вакансии	
20. Гармоника напряжения L1	0,50%	0,02%	858	Passed
	95,00%	0,03%	0 (0,00%)	
21. Гармоника напряжения L1	0,50%	0,03%	858	Passed
	95,00%	0,07%	0 (0,00%)	
22. Гармоника напряжения L1	0,50%	0,02%	858	Passed
	95,00%	0,02%	0 (0,00%)	
23. Гармоника напряжения L1	1,50%	0,04%	858	Passed
	95,00%	0,11%	0 (0,00%)	
24. Гармоника напряжения L1	0,50%	0,02%	858	Passed
	95,00%	0,03%	0 (0,00%)	
25. Гармоника напряжения L1	1,50%	0,02%	858	Passed
	95,00%	0,07%	0 (0,00%)	
		0,12%	14,91%	

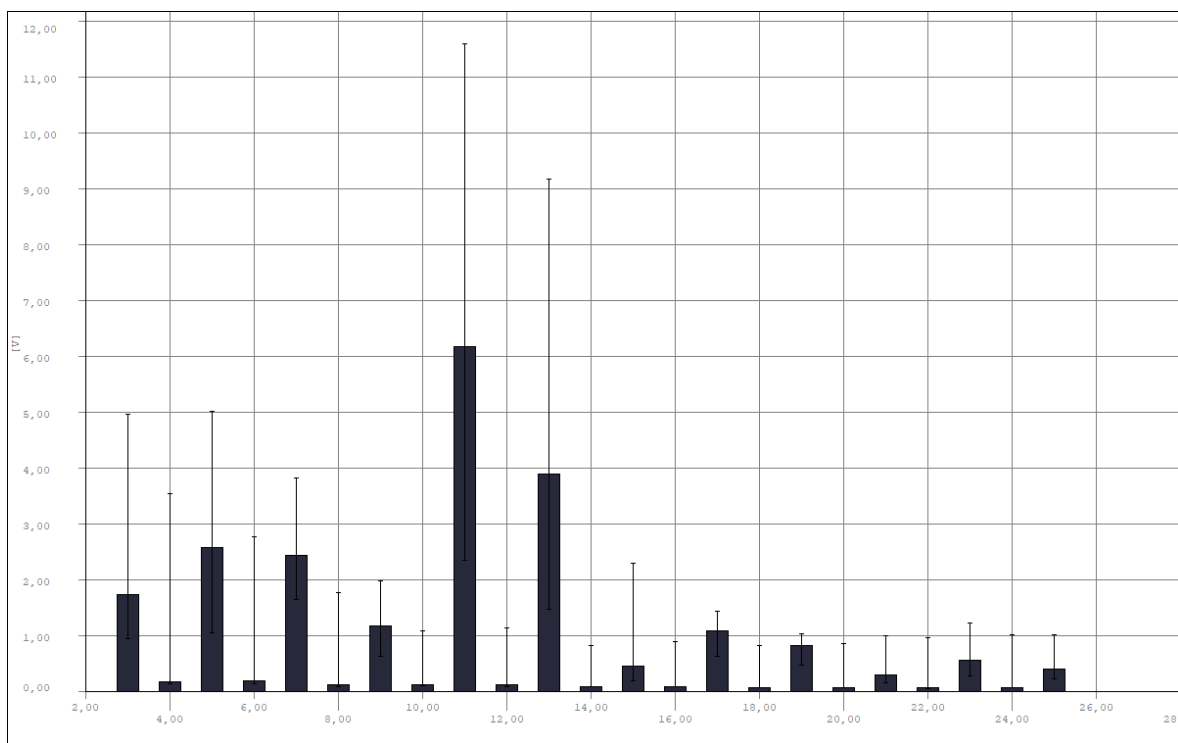


Гармоники напряжения L1 [pripdex]

Гармоники напряжения (отн.) L2

Значение	Верхний предел	Минимальное значение	Total Values	Результат
		Среднее значение	Перезерв	
	Процент	Максимальное значение	Запись вакансии	
2. Гармоника напряжения L2	2,00%	0,05%	858	Passed
	95,00%	0,06%	0 (0,00%) 14,91%	
3. Гармоника напряжения L2	5,00%	0,22%	858	Passed
	95,00%	0,40%	0 (0,00%) 14,91%	
4. Гармоника напряжения L2	1,00%	0,05%	858	Passed
	95,00%	0,06%	0 (0,00%) 14,91%	
5. Гармоника напряжения L2	6,00%	0,19%	858	Passed
	95,00%	0,45%	0 (0,00%) 14,91%	
6. Гармоника напряжения L2	0,50%	0,05%	858	Passed
	95,00%	0,06%	0 (0,00%) 14,91%	
7. Гармоника напряжения L2	5,00%	0,34%	858	Passed
	95,00%	0,69%	0 (0,00%) 14,91%	
8. Гармоника напряжения L2	0,50%	0,04%	858	Passed
	95,00%	0,04%	0 (0,00%) 14,91%	
9. Гармоника напряжения L2	1,50%	0,10%	858	Passed
	95,00%	0,27%	0 (0,00%) 14,91%	
10. Гармоника напряжения L2	0,50%	0,03%	858	Passed
	95,00%	0,04%	0 (0,00%) 14,91%	
11. Гармоника напряжения L2	3,50%	0,27%	858	Passed
	95,00%	0,99%	0 (0,00%) 14,91%	
12. Гармоника напряжения L2	0,50%	0,03%	858	Passed
	95,00%	0,04%	0 (0,00%) 14,91%	
13. Гармоника напряжения L2	3,00%	0,04%	858	Passed
	95,00%	0,62%	0 (0,00%) 14,91%	
14. Гармоника напряжения L2	0,50%	0,03%	858	Passed
	95,00%	0,04%	0 (0,00%) 14,91%	
15. Гармоника напряжения L2	0,50%	0,03%	858	Passed
	95,00%	0,08%	0 (0,00%) 14,91%	
16. Гармоника напряжения L2	0,50%	0,03%	858	Passed
	95,00%	0,04%	0 (0,00%) 14,91%	
17. Гармоника напряжения L2	2,00%	0,10%	858	Passed
	95,00%	0,27%	0 (0,00%) 14,91%	
18. Гармоника напряжения L2	0,50%	0,03%	858	Passed
	95,00%	0,03%	0 (0,00%) 14,91%	
19. Гармоника напряжения L2	1,50%	0,08%	858	Passed
	95,00%	0,20%	0 (0,00%) 14,91%	

Значение	Верхний предел	Минимальное значение	Total Values	Результат
	Процент	Среднее значение	Перерез	
		Максимальное значение	Запись вакансии	
20. Гармоника напряжения L2	0,50%	0,03%	858	Passed
	95,00%	0,03%	0 (0,00%) 14,91%	
21. Гармоника напряжения L2	0,50%	0,03%	858	Passed
	95,00%	0,07%	0 (0,00%) 14,91%	
22. Гармоника напряжения L2	0,50%	0,02%	858	Passed
	95,00%	0,03%	0 (0,00%) 14,91%	
23. Гармоника напряжения L2	1,50%	0,04%	858	Passed
	95,00%	0,12%	0 (0,00%) 14,91%	
24. Гармоника напряжения L2	0,50%	0,02%	858	Passed
	95,00%	0,03%	0 (0,00%) 14,91%	
25. Гармоника напряжения L2	1,50%	0,04%	858	Passed
	95,00%	0,09%	0 (0,00%) 14,91%	

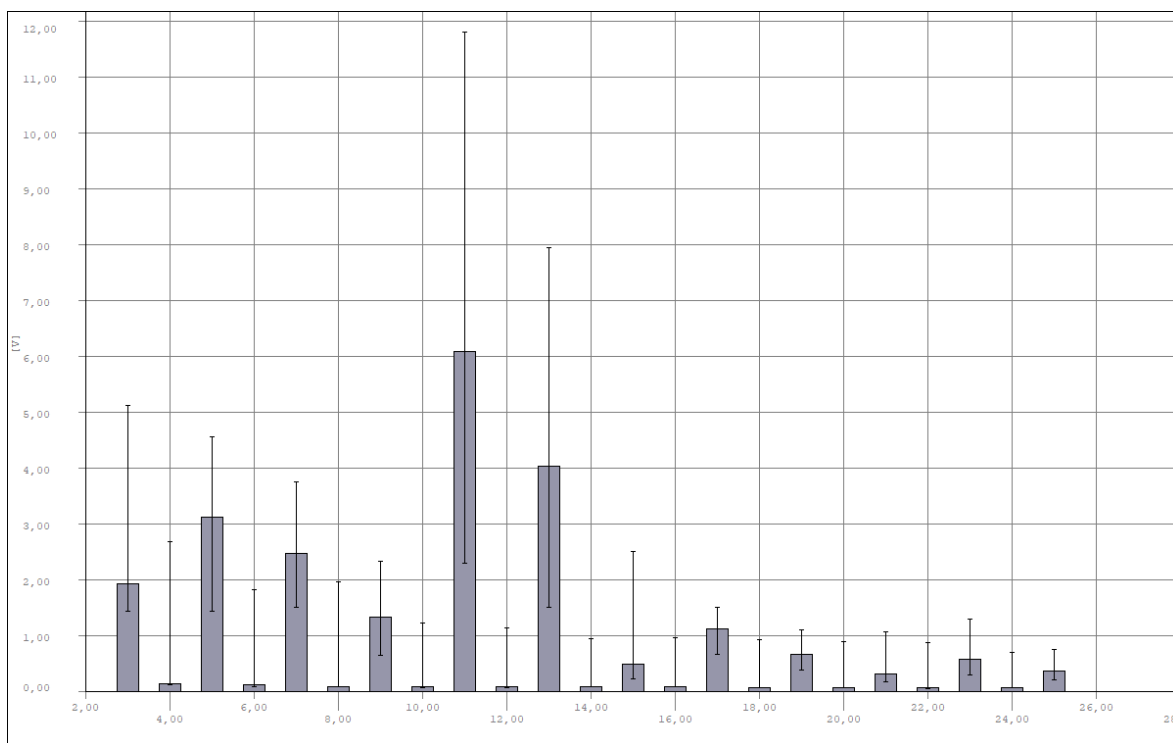


Гармоники напряжения L2 [pindex]

Гармоники напряжения (отн.) L3

Значение	Верхний предел	Минимальное значение	Total Values	Результат
		Среднее значение	Перезерв	
	Процент	Максимальное значение	Запись вакансии	
2. Гармоника напряжения L3	2,00%	0,05%	858	Passed
	95,00%	0,06%	0 (0,00%)	
3. Гармоника напряжения L3	5,00%	0,07%	14,91%	Passed
	95,00%	0,43%	858	
4. Гармоника напряжения L3	1,00%	0,61%	0 (0,00%)	Passed
	95,00%	0,04%	858	
5. Гармоника напряжения L3	6,00%	0,05%	0 (0,00%)	Passed
	95,00%	0,06%	14,91%	
6. Гармоника напряжения L3	0,50%	0,21%	858	Passed
	95,00%	0,61%	0 (0,00%)	
7. Гармоника напряжения L3	5,00%	1,34%	14,91%	Passed
	95,00%	0,04%	858	
8. Гармоника напряжения L3	0,50%	0,04%	0 (0,00%)	Passed
	95,00%	0,04%	858	
9. Гармоника напряжения L3	5,00%	0,05%	14,91%	Passed
	95,00%	0,31%	858	
10. Гармоника напряжения L3	0,50%	0,64%	0 (0,00%)	Passed
	95,00%	1,03%	14,91%	
11. Гармоника напряжения L3	1,50%	0,03%	858	Passed
	95,00%	0,03%	0 (0,00%)	
12. Гармоника напряжения L3	0,50%	0,28%	0 (0,00%)	Passed
	95,00%	0,57%	14,91%	
13. Гармоника напряжения L3	3,50%	0,03%	858	Passed
	95,00%	0,03%	0 (0,00%)	
14. Гармоника напряжения L3	0,50%	0,03%	14,91%	Passed
	95,00%	0,03%	858	
15. Гармоника напряжения L3	0,50%	0,97%	0 (0,00%)	Passed
	95,00%	2,57%	14,91%	
16. Гармоника напряжения L3	0,50%	0,03%	858	Passed
	95,00%	0,03%	0 (0,00%)	
17. Гармоника напряжения L3	3,00%	0,04%	14,91%	Passed
	95,00%	0,64%	858	
18. Гармоника напряжения L3	0,50%	0,03%	0 (0,00%)	Passed
	95,00%	0,04%	14,91%	
19. Гармоника напряжения L3	0,50%	0,10%	858	Passed
	95,00%	0,20%	14,91%	
19. Гармоника напряжения L3	0,50%	0,03%	858	Passed
	95,00%	0,04%	0 (0,00%)	
19. Гармоника напряжения L3	1,50%	0,03%	14,91%	Passed
	95,00%	0,03%	858	
19. Гармоника напряжения L3	1,50%	0,04%	858	Passed
	95,00%	0,17%	0 (0,00%)	
19. Гармоника напряжения L3	1,50%	0,29%	14,91%	Passed
	95,00%	0,04%	858	

Значение	Верхний предел	Минимальное значение	Total Values	Результат
	Процент	Среднее значение	Перерез	
		Максимальное значение	Запись вакансии	
20. Гармоника напряжения L3	0,50%	0,02%	858	Passed
	95,00%	0,03%	0 (0,00%)	
21. Гармоника напряжения L3	0,50%	0,04%	858	Passed
	95,00%	0,08%	0 (0,00%)	
22. Гармоника напряжения L3	0,50%	0,02%	858	Passed
	95,00%	0,02%	0 (0,00%)	
23. Гармоника напряжения L3	1,50%	0,04%	858	Passed
	95,00%	0,12%	0 (0,00%)	
24. Гармоника напряжения L3	0,50%	0,02%	858	Passed
	95,00%	0,03%	0 (0,00%)	
25. Гармоника напряжения L3	1,50%	0,04%	858	Passed
	95,00%	0,09%	0 (0,00%)	
		0,16%	14,91%	

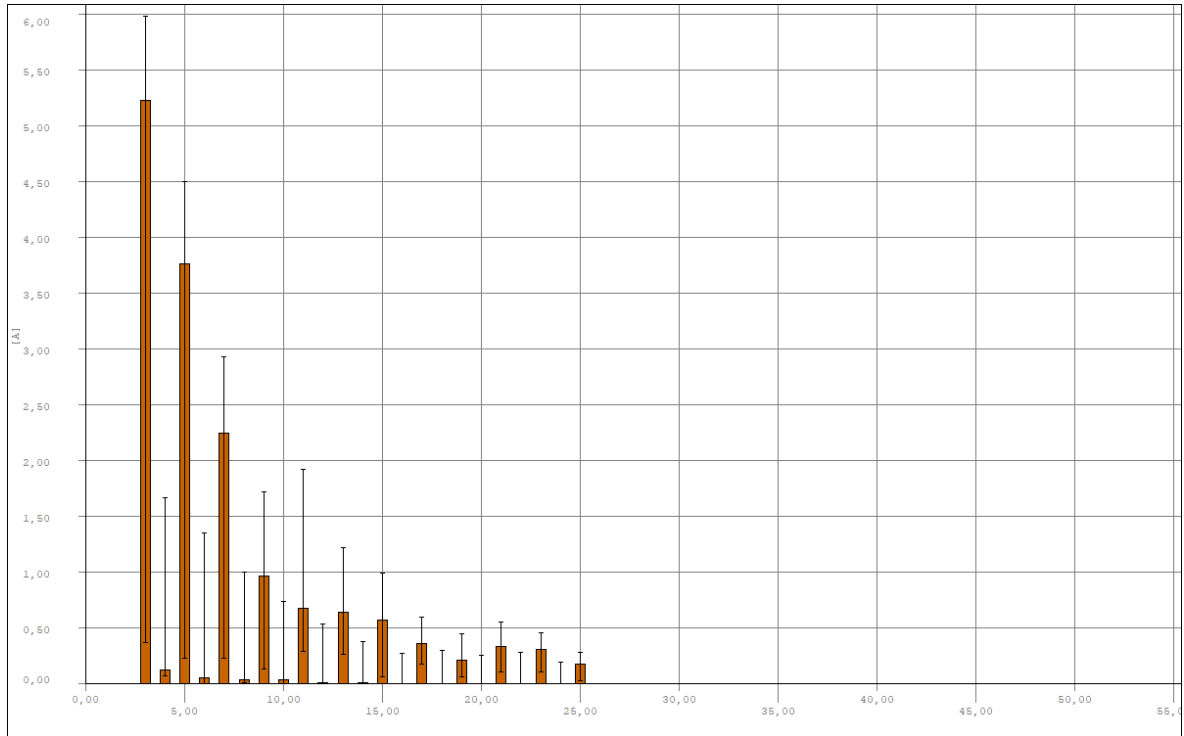


Гармоники напряжения L3 [pindex]

Гармоники тока (отн.) L1

Значение	Верхний предел	Минимальное значение	Total Values	Результат
	Процент	Среднее значение	Перерез	
		Максимальное значение	Запись вакансии	
2. Гармоники тока L1	2,50%	0,35%	858	Passed
	95,00%	0,96%	4 (0,47%)	
		4,00%	14,91%	
3. Гармоники тока L1	10,00%	1,60%	858	Failed
	95,00%	6,53%	136 (15,85%)	
		46,76%	14,91%	
4. Гармоники тока L1	2,50%	0,06%	858	Passed
	95,00%	1,30%	33 (3,85%)	
		3,26%	14,91%	
5. Гармоники тока L1	10,00%	0,65%	858	Passed
	95,00%	3,67%	13 (1,52%)	
		34,58%	14,91%	
6. Гармоники тока L1	2,50%	0,00%	858	Passed
	95,00%	0,06%	0 (0,00%)	
		0,40%	14,91%	
7. Гармоники тока L1	10,00%	0,73%	858	Passed
	95,00%	4,24%	39 (4,55%)	
		20,72%	14,91%	
8. Гармоники тока L1	2,50%	0,00%	858	Passed
	95,00%	0,08%	0 (0,00%)	
		0,51%	14,91%	
9. Гармоники тока L1	10,00%	0,07%	858	Passed
	95,00%	2,44%	0 (0,00%)	
		9,49%	14,91%	
10. Гармоники тока L1	2,50%	0,00%	858	Passed
	95,00%	0,01%	0 (0,00%)	
		0,24%	14,91%	
11. Гармоники тока L1	4,50%	0,62%	858	Failed
	95,00%	5,08%	395 (46,04%)	
		16,06%	14,91%	
12. Гармоники тока L1	1,13%	0,00%	858	Passed
	95,00%	0,00%	0 (0,00%)	
		0,10%	14,91%	
13. Гармоники тока L1	4,50%	0,10%	858	Failed
	95,00%	4,56%	301 (35,08%)	
		14,96%	14,91%	
14. Гармоники тока L1	1,13%	0,00%	858	Passed
	95,00%	0,01%	0 (0,00%)	
		0,05%	14,91%	
15. Гармоники тока L1	4,50%	0,00%	858	Passed
	95,00%	0,98%	4 (0,47%)	
		5,23%	14,91%	
16. Гармоники тока L1	1,13%	0,00%	858	Passed
	95,00%	0,01%	0 (0,00%)	
		0,04%	14,91%	
17. Гармоники тока L1	4,00%	0,16%	858	Failed
	95,00%	3,29%	214 (24,94%)	
		9,76%	14,91%	
18. Гармоники тока L1	1,00%	0,00%	858	Passed
	95,00%	0,00%	0 (0,00%)	
		0,02%	14,91%	
19. Гармоники тока L1	4,00%	0,00%	858	Passed
	95,00%	1,16%	5 (0,58%)	
		4,30%	14,91%	

Значение	Верхний предел		Total Values		Результат
	Процент	Минимальное значение	Среднее значение	Перерез	
		Максимальное значение	Запись вакансии		
20. Гармоники тока L1	1,00%	0,00%	858		Passed
	95,00%	0,00%	0 (0,00%)	14,91%	
21. Гармоники тока L1	4,00%	0,05%	858		Failed
	95,00%	1,85%	52 (6,06%)	14,91%	
22. Гармоники тока L1	1,00%	0,00%	858		Passed
	95,00%	0,00%	0 (0,00%)	14,91%	
23. Гармоники тока L1	1,50%	0,00%	858		Failed
	95,00%	1,84%	533 (62,12%)	14,91%	
24. Гармоники тока L1	0,38%	0,00%	858		Passed
	95,00%	0,00%	0 (0,00%)	14,91%	
25. Гармоники тока L1	1,50%	0,00%	858		Failed
	95,00%	0,41%	67 (7,81%)	14,91%	

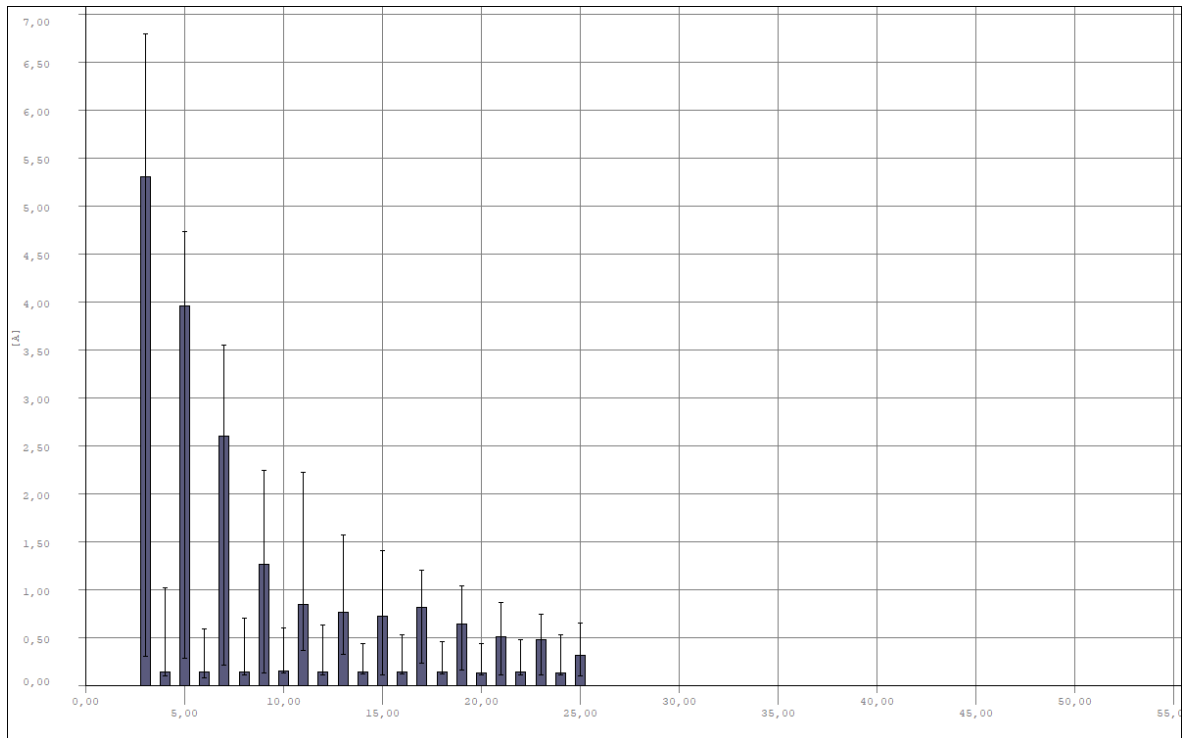


Гармоники тока L1 [pridex]

Гармоники тока (отн.) L2

Значение	Верхний предел	Минимальное значение	Total Values	Результат
	Процент	Среднее значение	Перерез	
		Максимальное значение	Запись вакансии	
2. Гармоники тока L2	2,50%	0,66%	858	Failed
	95,00%	2,43%	286 (33,33%)	
3. Гармоники тока L2	10,00%	0,99%	858	Passed
	95,00%	5,08%	32 (3,73%)	
4. Гармоники тока L2	2,50%	0,54%	858	Failed
	95,00%	1,72%	111 (12,94%)	
5. Гармоники тока L2	10,00%	0,81%	858	Passed
	95,00%	4,53%	14 (1,63%)	
6. Гармоники тока L2	2,50%	0,43%	858	Passed
	95,00%	1,32%	30 (3,50%)	
7. Гармоники тока L2	10,00%	0,58%	858	Passed
	95,00%	3,63%	12 (1,40%)	
8. Гармоники тока L2	2,50%	0,63%	858	Failed
	95,00%	2,06%	243 (28,32%)	
9. Гармоники тока L2	10,00%	0,39%	858	Passed
	95,00%	2,15%	4 (0,47%)	
10. Гармоники тока L2	2,50%	0,67%	858	Failed
	95,00%	2,26%	279 (32,52%)	
11. Гармоники тока L2	4,50%	0,83%	858	Failed
	95,00%	6,05%	524 (61,07%)	
12. Гармоники тока L2	1,13%	0,62%	858	Failed
	95,00%	2,06%	829 (96,62%)	
13. Гармоники тока L2	4,50%	0,32%	858	Failed
	95,00%	5,28%	387 (45,10%)	
14. Гармоники тока L2	1,13%	0,64%	858	Failed
	95,00%	2,16%	837 (97,55%)	
15. Гармоники тока L2	4,50%	0,33%	858	Passed
	95,00%	1,87%	10 (1,17%)	
16. Гармоники тока L2	1,13%	0,64%	858	Failed
	95,00%	2,12%	835 (97,32%)	
17. Гармоники тока L2	4,00%	1,04%	858	Failed
	95,00%	3,94%	349 (40,68%)	
18. Гармоники тока L2	1,00%	0,65%	858	Failed
	95,00%	2,11%	840 (97,90%)	
19. Гармоники тока L2	4,00%	0,96%	858	Failed
	95,00%	2,81%	146 (17,02%)	
		6,07%	14,91%	

Значение	Верхний предел	Минимальное значение	Total Values	Результат
	Процент	Среднее значение	Перерез	
		Максимальное значение	Запись вакансии	
20. Гармоники тока L2	1,00%	0,62%	858	Failed
	95,00%	2,00%	838 (97,67%)	
21. Гармоники тока L2	4,00%	0,29%	858	Passed
	95,00%	1,94%	36 (4,20%)	
22. Гармоники тока L2	1,00%	0,59%	858	Failed
	95,00%	1,97%	838 (97,67%)	
23. Гармоники тока L2	1,50%	0,23%	858	Failed
	95,00%	2,03%	518 (60,37%)	
24. Гармоники тока L2	0,38%	0,60%	858	Failed
	95,00%	1,94%	857 (99,88%)	
25. Гармоники тока L2	1,50%	0,15%	858	Failed
	95,00%	1,72%	432 (50,35%)	
		5,10%	14,91%	

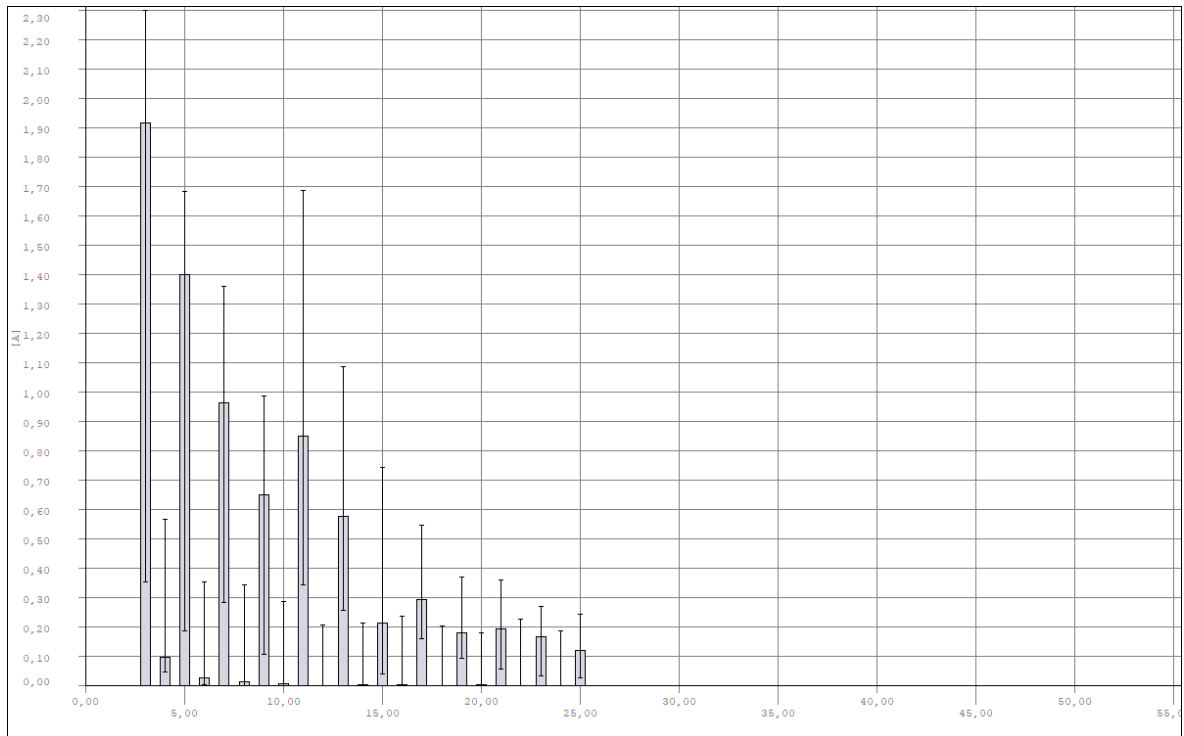


Гармоники тока L2 [pidex]

Гармоники тока (отн.) L3

Значение	Верхний предел	Минимальное значение	Total Values	Результат
	Процент	Среднее значение	Перерез	
		Максимальное значение	Запись вакансии	
2. Гармоники тока L3	2,50%	0,22%	858	Failed
	95,00%	1,90%	141 (16,43%)	
3. Гармоники тока L3	10,00%	3,37%	14,91%	Failed
	95,00%	1,42%	858	
4. Гармоники тока L3	2,50%	6,72%	136 (15,85%)	Passed
	95,00%	0,00%	858	
5. Гармоники тока L3	10,00%	0,85%	0 (0,00%)	Passed
	95,00%	1,94%	14,91%	
6. Гармоники тока L3	2,50%	0,78%	858	Passed
	95,00%	3,39%	9 (1,05%)	
7. Гармоники тока L3	10,00%	26,36%	14,91%	Passed
	95,00%	0,00%	858	
8. Гармоники тока L3	2,50%	0,03%	0 (0,00%)	Passed
	95,00%	0,30%	14,91%	
9. Гармоники тока L3	10,00%	0,61%	858	Failed
	95,00%	5,39%	118 (13,75%)	
10. Гармоники тока L3	2,50%	19,45%	14,91%	Failed
	95,00%	0,00%	858	
11. Гармоники тока L3	4,50%	0,01%	0 (0,00%)	Passed
	95,00%	0,20%	14,91%	
12. Гармоники тока L3	1,13%	0,00%	858	Passed
	95,00%	2,09%	4 (0,47%)	
13. Гармоники тока L3	4,50%	12,66%	14,91%	Failed
	95,00%	0,00%	858	
14. Гармоники тока L3	1,13%	0,00%	0 (0,00%)	Passed
	95,00%	0,06%	14,91%	
15. Гармоники тока L3	4,50%	0,80%	858	Failed
	95,00%	6,07%	520 (60,61%)	
16. Гармоники тока L3	1,13%	21,21%	14,91%	Failed
	95,00%	0,00%	858	
17. Гармоники тока L3	4,50%	0,00%	0 (0,00%)	Passed
	95,00%	0,01%	858	
18. Гармоники тока L3	1,13%	0,00%	0 (0,00%)	Passed
	95,00%	0,01%	858	
19. Гармоники тока L3	4,00%	0,61%	0 (0,00%)	Passed
	95,00%	4,27%	14,91%	
20. Гармоники тока L3	1,13%	0,00%	858	Passed
	95,00%	0,00%	0 (0,00%)	
21. Гармоники тока L3	4,00%	0,07%	14,91%	Failed
	95,00%	0,01%	858	
22. Гармоники тока L3	1,00%	2,95%	203 (23,66%)	Failed
	95,00%	7,79%	14,91%	
23. Гармоники тока L3	4,00%	0,00%	858	Passed
	95,00%	0,00%	0 (0,00%)	
24. Гармоники тока L3	4,00%	0,01%	858	Passed
	95,00%	1,77%	38 (4,43%)	
25. Гармоники тока L3	4,00%	5,27%	14,91%	Passed
	95,00%	0,23%	858	

Значение	Верхний предел	Минимальное значение	Total Values	Результат
	Процент	Среднее значение	Перерез	
		Максимальное значение	Запись вакансии	
20. Гармоники тока L3	1,00%	0,00%	858	Passed
	95,00%	0,00%	0 (0,00%)	
21. Гармоники тока L3	4,00%	0,00%	858	Passed
	95,00%	1,06%	0 (0,00%)	
22. Гармоники тока L3	1,00%	0,00%	858	Passed
	95,00%	0,00%	0 (0,00%)	
23. Гармоники тока L3	1,50%	0,00%	858	Failed
	95,00%	0,51%	90 (10,49%)	
24. Гармоники тока L3	0,38%	0,00%	858	Passed
	95,00%	0,00%	0 (0,00%)	
25. Гармоники тока L3	1,50%	0,00%	858	Failed
	95,00%	0,41%	67 (7,81%)	
		2,71%	14,91%	



Гармоники тока L3 [pidex]